

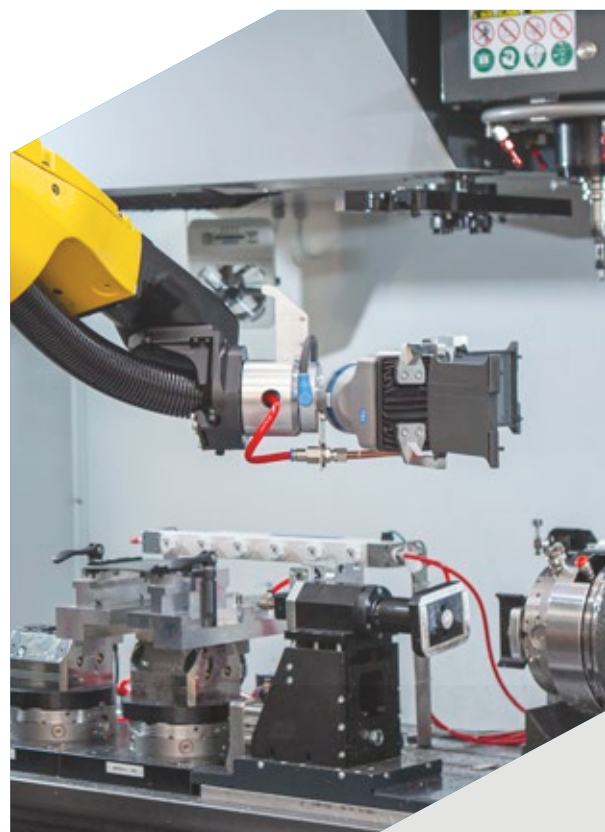
OUR WORLD OF
ENCLOSURES

italtronic
enclosures for electronics

Esperienza al servizio della tua elettronica

Da quasi 40 anni siamo **specializzati** nella produzione di contenitori per l'elettronica industriale e per la casa intelligente, offrendo prodotti personalizzabili, **soluzioni innovative** e **qualità** nei materiali.

Sempre **Made in Italy**. Questa è la nostra promessa.



Il servizio al primo posto

Con il nostro personale di sede ed il supporto della nostra rete selezionata di partner nel mondo, offriamo una **assistenza tecnica** e **commerciale** qualificata lungo tutto il processo di scelta, personalizzazione del prodotto e produzione.

Il servizio è stato pensato per dare ai nostri clienti **velocità** di esecuzione e **certezza del risultato**. Dalla campionatura gratuita, all'invio dei nostri contenitori personalizzati prima della produzione di serie, a tutte le informazioni disponibili direttamente sul nostro sito web quali disegni tecnici anche 3D, configuratore e costo delle personalizzazioni richieste.

DISPONIBILITÀ DISEGNI TECNICI ON LINE

CAMPIONATURA GRATUITA

PROTOTIPAZIONE RAPIDA

CONFIGURATORE ONLINE

COSTO PERSONALIZZAZIONI ONLINE

E-COMMERCE

SUPPORTO TECNICO

SERVIZIO *FastTRONIC*

Personalizzazione

ESTETICA

La creatività applicabile ai contenitori è illimitata. Guidiamo i nostri clienti nella personalizzazione dei loro prodotti, grazie alla nostra esperienza e ad un servizio dedicato.

Per noi, la creatività non si limita all'estetica, ma si concentra sulla **funzionalità**: mettiamo la creatività al servizio dei progetti dei nostri clienti. Utilizziamo un **processo di stampa** digitale in quadricromia a getto d'inchiostro, catalizzato a mezzo UV, che consente una resa di qualità fotografica e la massima **flessibilità** anche per piccoli lotti.

Con un **sistema automatizzato** per la stampa laser riusciamo a personalizzare più lati del contenitore durante lo stesso ciclo produttivo, **riducendo tempi e costi** di realizzazione.



Stampa digitale multicolore



Stampa laser



Stampa tampografica monocolor



Verniciatura



Stampa laser QR code, Barcode incrementali e numeri seriali

MECCANICA

Partendo da una ampia gamma di contenitori standard, eseguiamo **lavorazioni meccaniche** di precisione, realizzate con automazioni tecnologicamente avanzate, in modo da personalizzare il prodotto sulle singole esigenze. In questo modo garantiamo la massima precisione

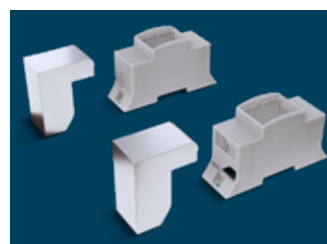
e affidabilità ad ogni singola realizzazione. Offriamo inoltre, grazie alla versatilità dei nostri stampi, la possibilità di **personalizzare le aperture** modificando solo la parte dello stampo interessata, **risparmiando** così i costi delle lavorazioni CNC e limitando gli investimenti.



Lavorazione CNC



Ingegnierizzazione



Sviluppo e modifica stampi

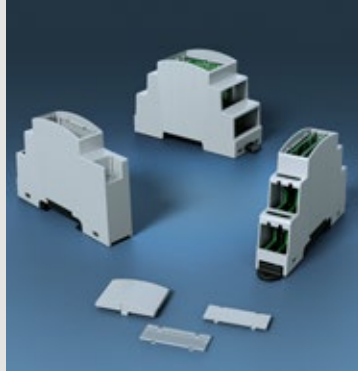
Contenitori su Guida DIN

Modulbox^{line}

Contenitori per strumentazione elettronica agganciabili su guida DIN (EN 60715) secondo norme DIN 43880.



Modulbox XTS



Modulbox XTS DD



Modulbox XT



Modulbox One

Railbox^{line}

Contenitori per strumentazione industriale agganciabili su guida DIN (EN 60715).



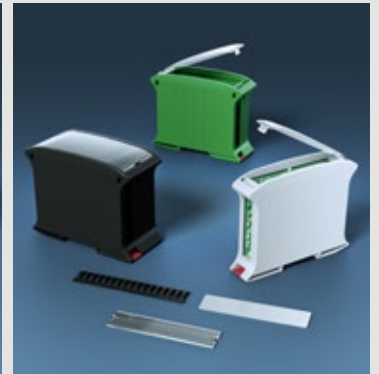
Railbox XT



**Railbox Vertical
e Multilevel**



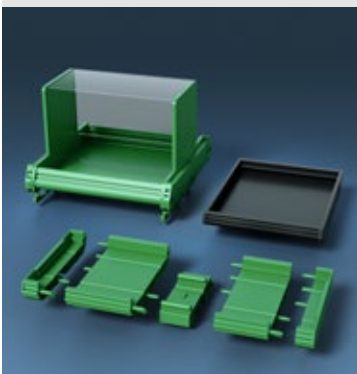
Railbox Closed



**Railbox Compact
Vertical**

Support^{line}

Supporti modulari per schede elettroniche agganciabili su guide DIN (EN 60715).



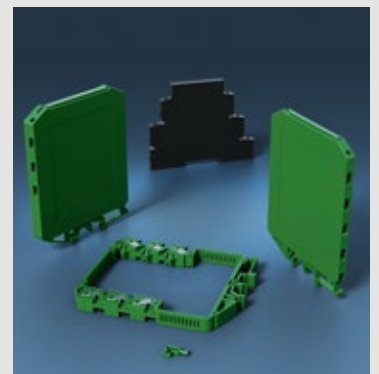
Support One



Support XT

Guidebox^{line}

Contenitori per guida DIN (EN 60715) con morsetti integrati.



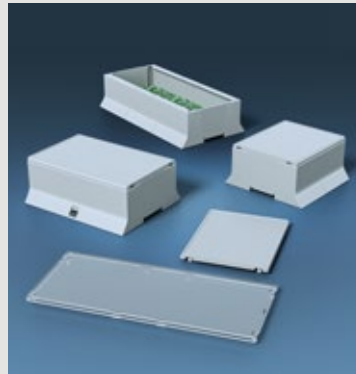
Guidebox



Modulbox Spacer



Modulbox XTS Compact



Modulbox XT PLC



Modulbox Special

Embedded box^{line}

Contenitori per schede embedded, agganciabili su guida DIN (EN 60715).



Embedded box

Latusbox^{line}

Sistema modulare per applicazioni BUS DI CAMPO agganciabili su guida DIN (EN 60715).



Latusbox

Siamo riconosciuti a livello internazionale per la più ampia offerta di **contenitori in plastica a montaggio su guida DIN** e su pannelli industriali.

+ 1200 CONTENITORI STANDARD



Accedi all'intera gamma prodotti sul sito web

Contenitori da parete e per domotica

iTouch^{line}

Contenitore per domotica, fissaggio a parete, per display max 4.3".



iTouch

Eyebox^{line}

Contenitore rotondo per domotica, fissaggio a parete per display max 2.8".



Eyebox Simple



Eyebox

Thermo^{line}

Contenitore per domotica, fissaggio a parete.



Thermo

iGlass^{line}

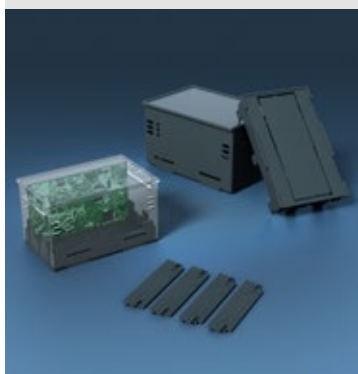
Contenitore per domotica, fissaggio a parete.



iGlass

Cbox^{line}

Contenitori per domotica, da incasso a parete.



Cbox Universal

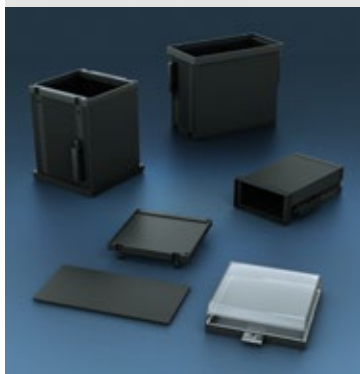


Cbox Int

Contenitori da incasso

Incabox^{line}

Contenitore per strumentazione elettronica da incasso secondo norme IEC 61554 (ex DIN 43700).



Incabox One



Incabox XT

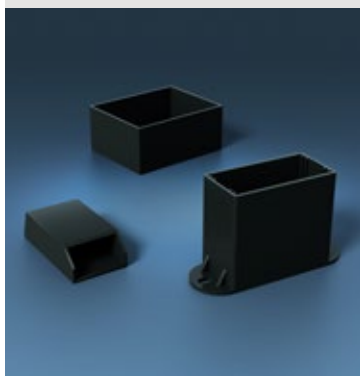


Incabox XTS

Contenitori per resinatura e Guide

Resin^{line}

Contenitore per apparecchiatura elettronica.



Resin

Guide^{line}

Contenitori con spina per zoccolo octal o undecal per strumentazione elettronica.



Guide

La nostra gamma si distingue per la qualità e la varietà delle versioni disponibili, che includono soluzioni specificamente progettate per la misura e il controllo nel campo dell'**Home and Building Automation** e per il mercato delle **schede Embedded**.

Certificazioni



L'eccellenza arriva prima

In un mercato sempre più veloce, teniamo il passo. L'ultima innovazione è **FastTronic**, un servizio "salva tempo" per ricevere i nostri contenitori, completi di personalizzazioni grafiche e meccaniche, con consegna rapida e garantita in soli sei giorni dall'ordine.

Personalizzazione ad alta velocità.

Per maggiori informazioni
scansiona il QR code:



fasttronic

Italtronic S.r.l.

Corso Stati Uniti, 17
35127 · PD · ITALY
T. +39 049 8947150
F. +39 049 8947151

Informazioni e vendite:
vendite@italtronic.com

Dipartimento tecnico:
techcare@italtronic.com

www.italtronic.com

Seguici su:    